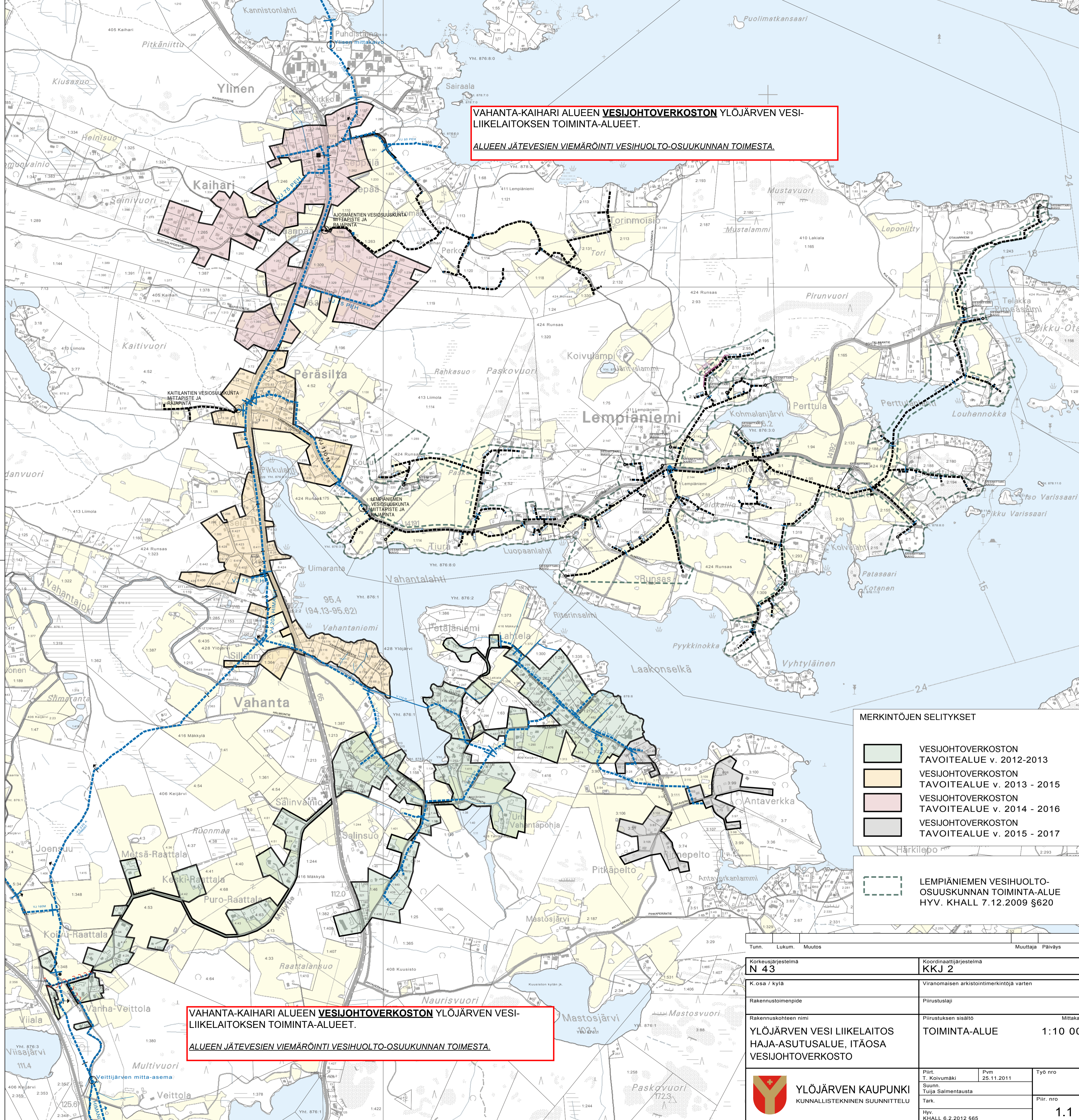


VAHANTA-KAIHARI ALUEEN **VESIJOHTOVERKOSTON** YLÖJÄRVEN VESI-LIIKELAITOKSEN TOIMINTA-ALUEET.

ALUEEN JÄTEVESIEN VIEMÄRÖINTI VESIHUOLTO-OSUUKUNNAN TOIMESTA.




VAHANTA-KAIHARI ALUEEN **VESIJOHTOVERKOSTON** YLÖJÄRVEN VESI-LIIKELAITOKSEN TOIMINTA-ALUEET.

ALUEEN JÄTEVESIEN VIEMÄRÖINTI VESIHUOLTO-OSUUKUNNAN TOIMESTA.

MERKINTÖJEN SELITYKSET

- VESIJOHTOVERKOSTON TAVOITEALUE v. 2012-2013
- VESIJOHTOVERKOSTON TAVOITEALUE v. 2013 - 2015
- VESIJOHTOVERKOSTON TAVOITEALUE v. 2014 - 2016
- VESIJOHTOVERKOSTON TAVOITEALUE v. 2015 - 2017
- LEMPIÄNIEMEN VESIHUOLTO-OSUUKUNNAN TOIMINTA-ALUE HYV. KHALL 7.12.2009 §620

Tunn.	Lukum.	Muutos	Muuttaja	Päiväys
Korkeusjärjestelmä N 43		Koordinaattijärjestelmä KKJ 2		
K.osa / kylä		Viranomaisen arkistointimerkintöjä varten		
Rakennustoimenpide		Piirustuslaji		
Rakennuskohteen nimi		Piirustuksen sisältö		Mittakaava
YLÖJÄRVEN VESI LIIKELAITOS HAJA-ASUTUSALUE, ITÄOSA VESIJOHTOVERKOSTO		TOIMINTA-ALUE		1:10 000
 YLÖJÄRVEN KAUPUNKI KUNNALLISTEKNINEN SUUNNITTELU		Piirt. T. Koivumäki	Pvm 25.11.2011	Tyo nro
		Tark. Hyv. KHALL 6.2.2012 §65		Piir. nro 1.1